



Lien entre le FIP et le processus national REDD+ en République Démocratique du Congo (RDC)

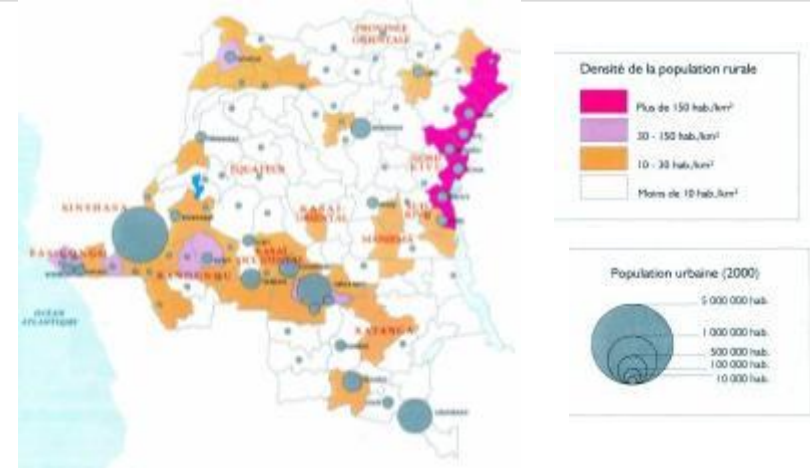


Victor Kabengele
MECNT – CN REDD
Forum des pays-pilotes FIP
Cape Town - 22 Juin 2011



Contexte

- 234 millions d'ha de superficie
- 64 millions d'habitants (2008), très inégalement répartis



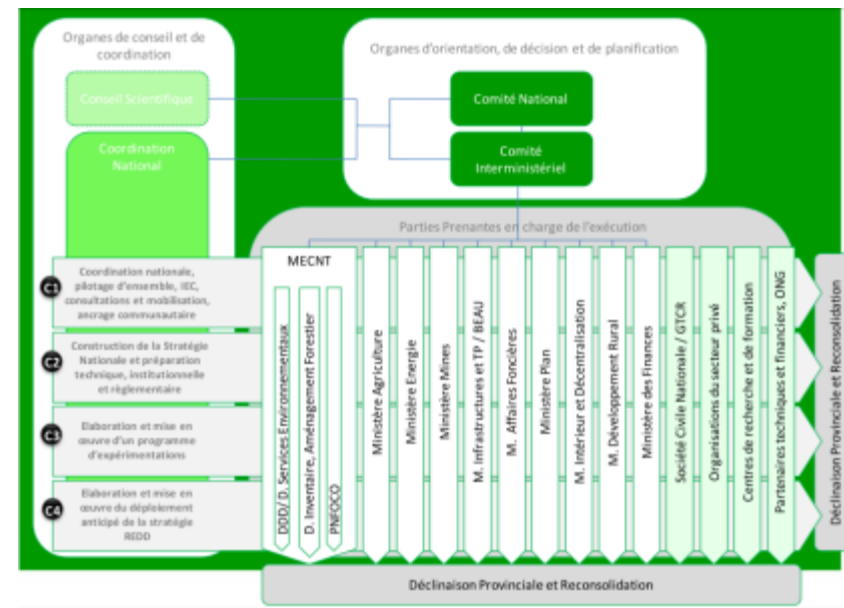
- 155 millions d'ha de forêts (67% du territoire national):

- ≈ 10% forêts tropicales mondiales (2^{ème} pays tropical forestier)
- ≈ 50% forêts africaines
- ≈ 60% forêts du bassin du Congo

- Un contexte climatique, hydrographique et géologique extrêmement favorable et largement sous-exploité



- **Lancement du processus en 01/2009**, dirigé par le MECNT en partenariat avec les programmes FCPF et ONU-REDD
- **Cadre institutionnel de préparation institué officiellement en 11/2009**
 - **Comité National REDD**: organe multi-acteurs d'orientation et de décision
 - **Comité Interministériel REDD**: planification et coordination intersectorielle
 - **Coordination Nationale REDD**: organe de gestion et de coordination
- **Approbation du R-PP en mars 2010**
- **Un processus participatif d'élaboration de la stratégie nationale REDD (2013-2030):**
 - **Des études**
 - **Des consultations, notamment au sein de 30 Groupes de Coordination Thématique (GCT)**
 - **L'expérimentation (projets-pilotes)**



Le processus national REDD+

Eléments principaux du cadre de mise en œuvre

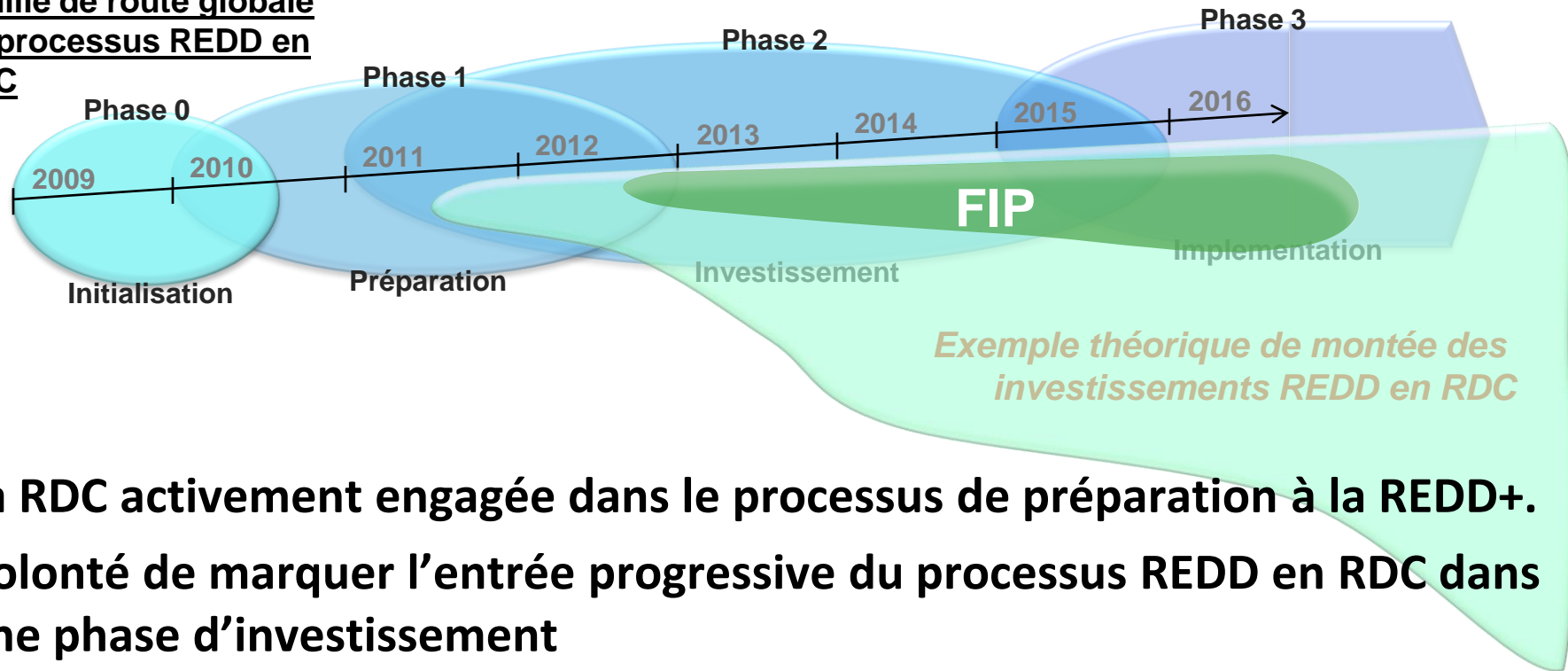


- **Définition de critères** (dont développement de standards spécifiques à la RDC)
- **Procédures d'homologation des projets REDD+ (juillet)**
- **Registre national REDD+**
- **Mécanisme financier national REDD+**
- **Mécanisme de partage des revenus**
- **Gestion & MRV des risques et co-bénéfices**
- **MRV carbone**
- **Scénario de référence**
- **Analyse et réforme du cadre légal**

L'entrée progressive du processus REDD en RDC dans une phase d'investissement

5

Feuille de route globale du processus REDD en RDC



- La RDC activement engagée dans le processus de préparation à la REDD+.
- Volonté de marquer l'entrée progressive du processus REDD en RDC dans une phase d'investissement
- Engager les premiers programmes de transformation sectoriels et soutenir les initiatives pertinentes pour la REDD+ et le développement durable
- Apprendre et expérimenter à grande échelle pour engager le déploiement national
- Concentrer les investissements du FIP sur l'engagement de la phase d'investissement plutôt que sur la préparation (maintenir la dynamique)

Le développement du FIP en RDC



Partie intégrante du processus national de préparation à la REDD

- **Préparation du FIP intégrée au processus plus large de préparation de la RDC à la REDD+**
- **Processus REDD en RDC fortement participatif et inclusif**
- **Volonté d'unicité du processus** (structure institutionnelle, consultations, etc)
- **De nombreuses études réalisées, en cours ou sur le point d'être lancées:**
 - **Etude des causes et facteurs de la déforestation:** phase la plus importante achevée (étude qualitative) et 2^{ème} phase en démarrage (quantitative)
 - **Etude sur le partage des revenus:** processus engagé avec un atelier, définition d'un plan d'action et prochaine étape en septembre
 - **Etude sur l'économie politique de la REDD** en RDC achevée
 - **Etude sur les risques de corruption dans la REDD** (PwC) en finalisation
 - **Etude sur le cadre de mise en œuvre** lancée prochainement
 - **Etude sur le Fonds National REDD+:** sélection bureau d'étude en cours
- **Le résultat de ces études va être utilisé dans le cadre de la préparation des programmes et dans l'implémentation du FIP**

An aerial photograph of a village nestled in a lush green valley. The village is built on a hillside, with numerous small houses with blue roofs. The surrounding landscape is dominated by terraced fields, likely for agriculture, and dense green forests. The overall scene is vibrant and scenic.

MERCI!

Victor Kabengele
abckab@gmail.com